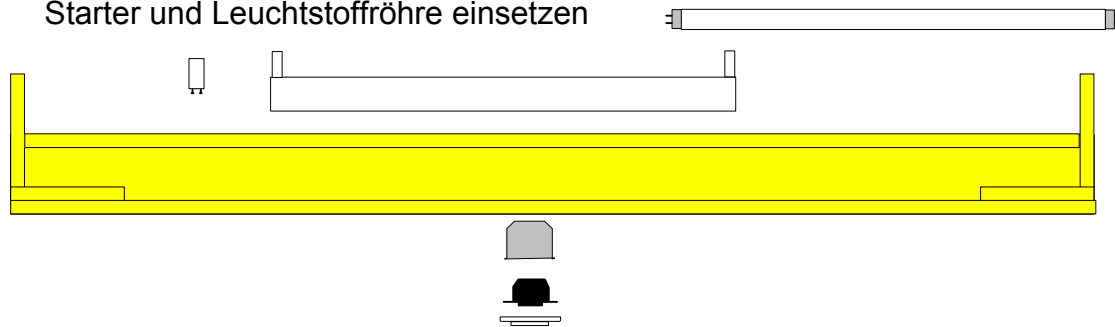
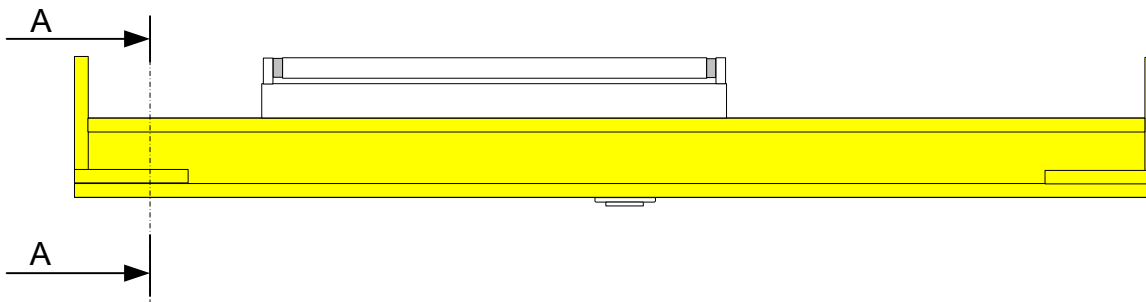


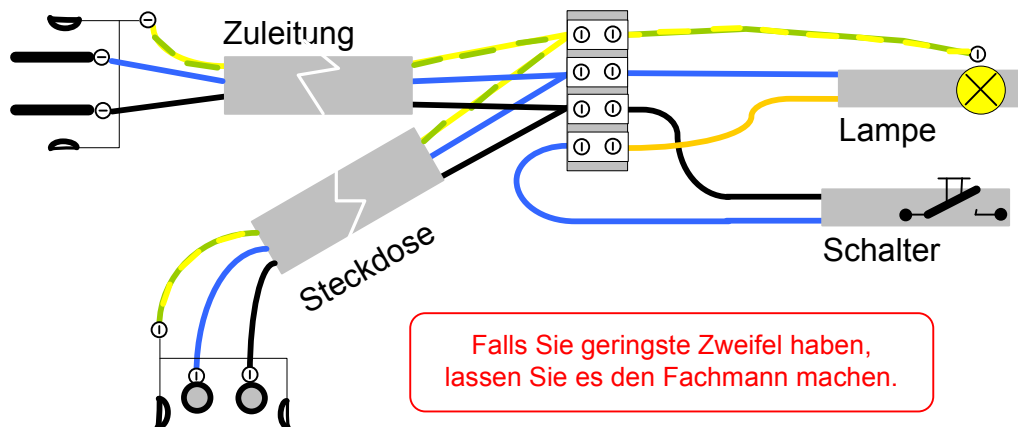
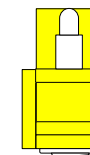
5. Leuchtstofflampe aufschrauben, Schalterdose einsetzen, alles verkabeln, Starter und Leuchtstoffröhre einsetzen



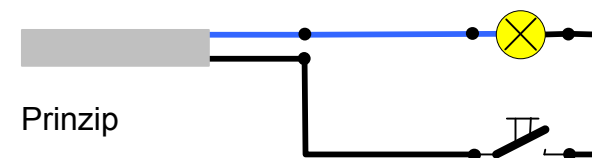
6. Die Baugruppe kann jetzt zwischen die Wangen des Kopfteiles geschraubt werden, Kabelanschluß herstellen.



Schnitt A-A



Falls Sie geringste Zweifel haben, lassen Sie es den Fachmann machen.



Lichtkasten
für Liegen-Kopfteil o.ä. (140cm)
Montage 02
pm – 2008-04-02
Maße: cm